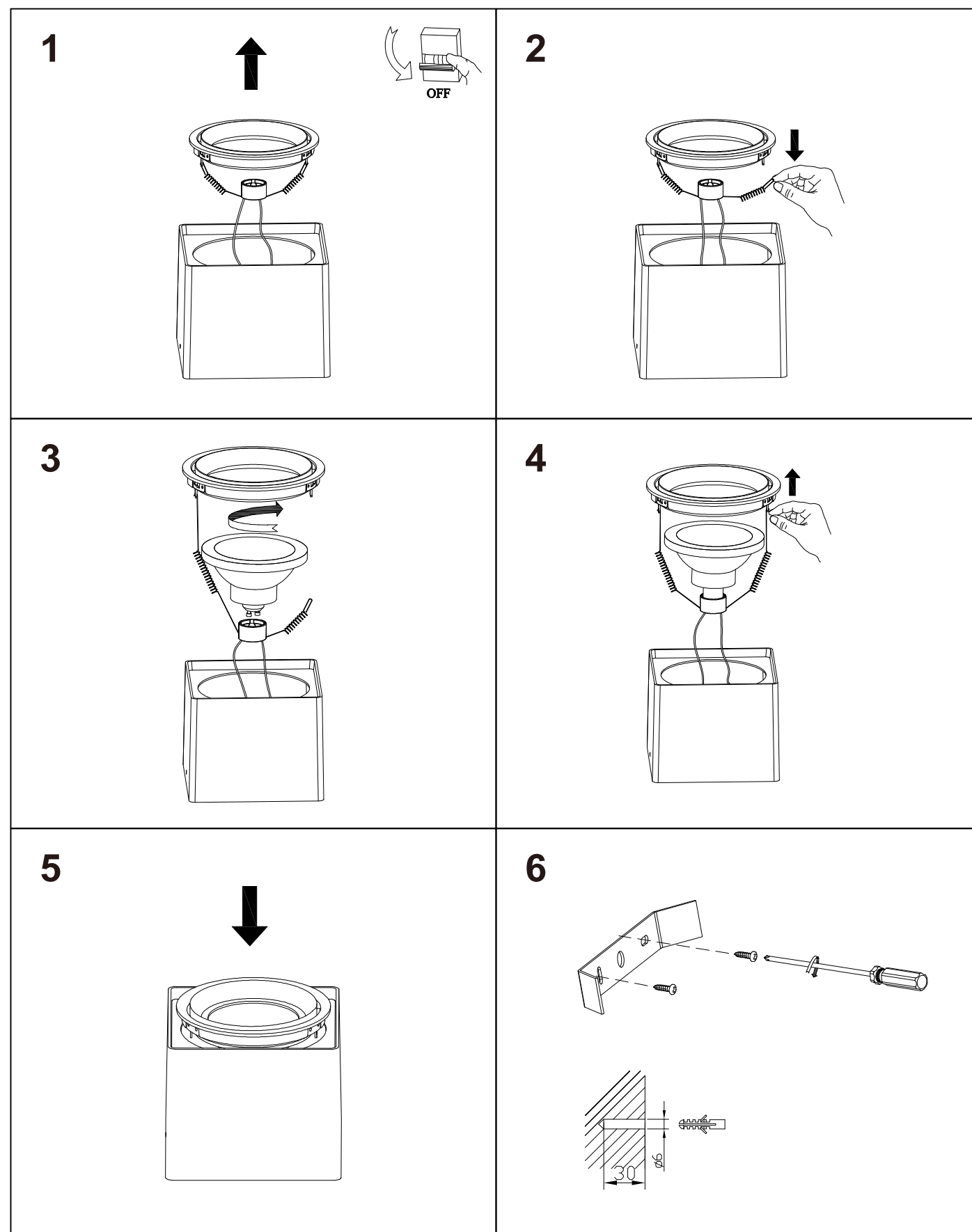


BOX

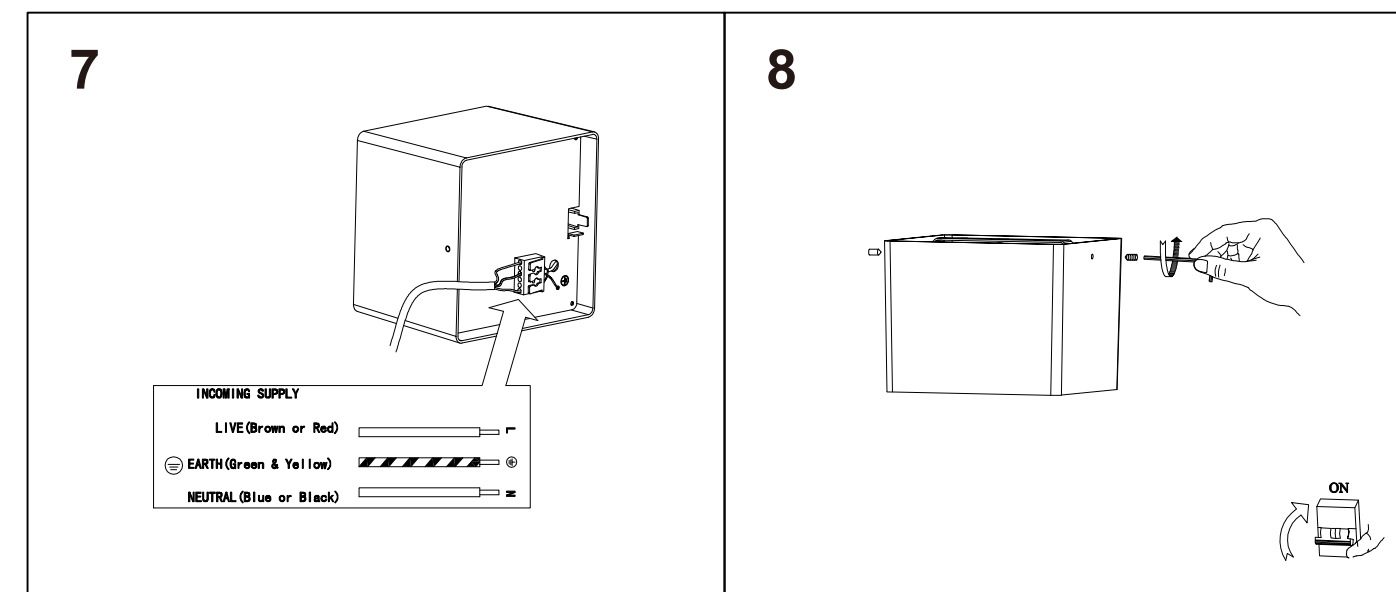
LOGICA

43164 – BOX_AR111 SOFFITTO ORINT. GU10 230V NERO/BLACK
43165 – BOX_AR111 SOFFITTO ORINT. GU10 230V BIANCO/WHITE



BOX

LOGICA



1. Togliere tensione prima dell'installazione o qualsiasi manutenzione.
2. L'installazione e la manutenzione devono essere affidate a personale qualificato e devono essere eseguite conformemente alle prescrizioni delle vigenti normative impianti.
3. Questo apparecchio è compatibile con Sorgenti Luminose di Classe Energetica da E a A++ (EU 874/2012) e dal 01.09.2021 con Classe Energetica da G a A (EU2019/2015)

1. Disconnect the power supply before installation or any maintenance work.
2. Installation and maintenance must be carried by qualified personnel and according to the current Directives on electrical systems.
3. This luminaire is compatible with Lighting Sources with Class Energy E to A++ (EU874/2012) and from 01.09.2021 with Class Energy from G to A (EU2019/2015)



LOGICA è un marchio



MARINO CRISTAL SPA
Via Guardia del Consiglio, 29/30
47899 Serravalle Repubblica di San Marino
tel. 0549 901188 - Fax 0549 900612
www.marinocristal.com